



## SISTEMA GUARDIAN

Protección de trabajadores en zona de obra

**JUNTOS SALVAMOS VIDAS**

**TOGETHER WE SAVE LIVES**

# Información

## SISTEMA GUARDIAN PARA PROTECCION DE TRABAJADORES EN ZONA DE OBRA

La cámara, estación de control y comunicación, así como los sistemas de alimentación (solar o batería) y grabador de video, van embarcados en un mástil telescópico de altas prestaciones, con base extensible y sistema de nivelación, totalmente plegable y de fácil transporte.

Su diseño funcional permite una rápida instalación, puesta en marcha y recogida, minimizando el tiempo de exposición de los operarios. El posicionamiento dentro de la zona de obra es libre y dependerá del esquema de esta y lugar donde se estén realizando los trabajos.

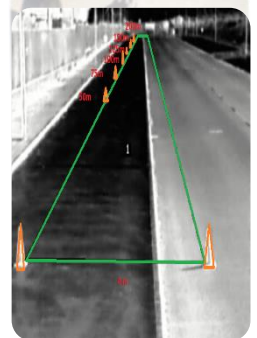
El software de gestión permite su parametrización integral in situ, eligiendo una configuración previa o delimitando de forma rápida el perímetro de seguridad.

El sistema detecta, analiza y clasifica los eventos producidos en el área de trabajo.



## INTUITIVO, VERSÁTIL, CONFIGURABLE Y SENCILLO

- **Alimentación:** una batería 34 Ah con ayuda de kit solar 60W le permite un funcionamiento de 16 h. de forma autónoma. Igualmente admite conexiones a otras fuentes de energía compatibles.
- **Mástil telescópico con trípode:** incorpora base con ruedas de 26 mm, 3 patas estabilizadoras, mástil tres secciones 3,5m de altura con bomba de mano para cómoda elevación y plegado rápido abriendo la válvula correspondiente.
- **Cámara:** diseñada para visión exterior, puede detectar los vehículos hasta 250m. Detecta el movimiento de personas y vehículos en condiciones complejas incluso en absoluta oscuridad.
- **Grabadora de video alta definición:** 2 TB de capacidad de almacenamiento, admite combinación de varias cámaras con alta resolución de imagen.
- **Software análisis de video:** la tecnología de detección de patrones de video reconoce con gran precisión los movimientos de las personas y vehículos en la escena diseñada.
- **Estación de comunicación:** el sistema dispone de modem 4G que permite la configuración y visión de imagen en remoto.
- **Chalecos luminosos y sonoros:** disponen de leds luminosos y alerta sonora, que advierte al operario en caso de que un vehículo irrumpa en la zona de obra.
- **Sistema sonoro de alarma:** incorpora una potente bocina en la estación de control donde se encuentra la cámara y dos repetidores sonoros imantados, para instalar en cualquier elemento cercano a la zona donde se encuentran los operarios.



INVASION

ALERTA

PUESTA A SALVO

